

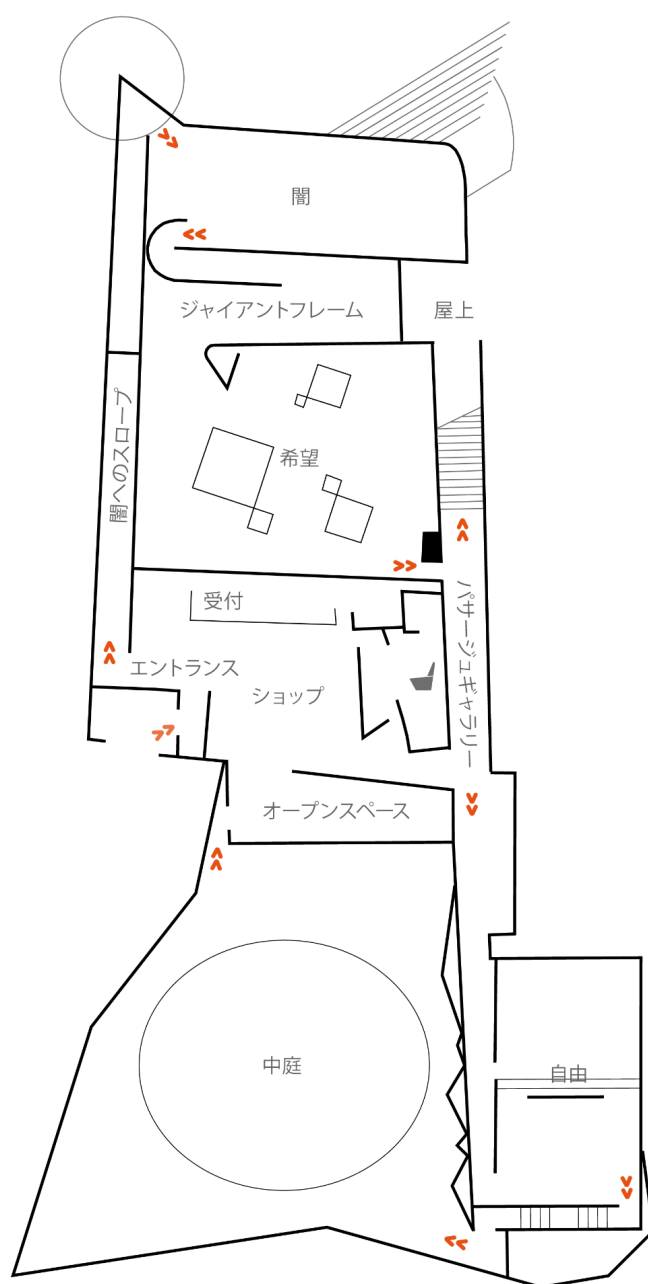
2025/12月更新

中村キース・ヘリング美術館 撮影可能エリア一覧

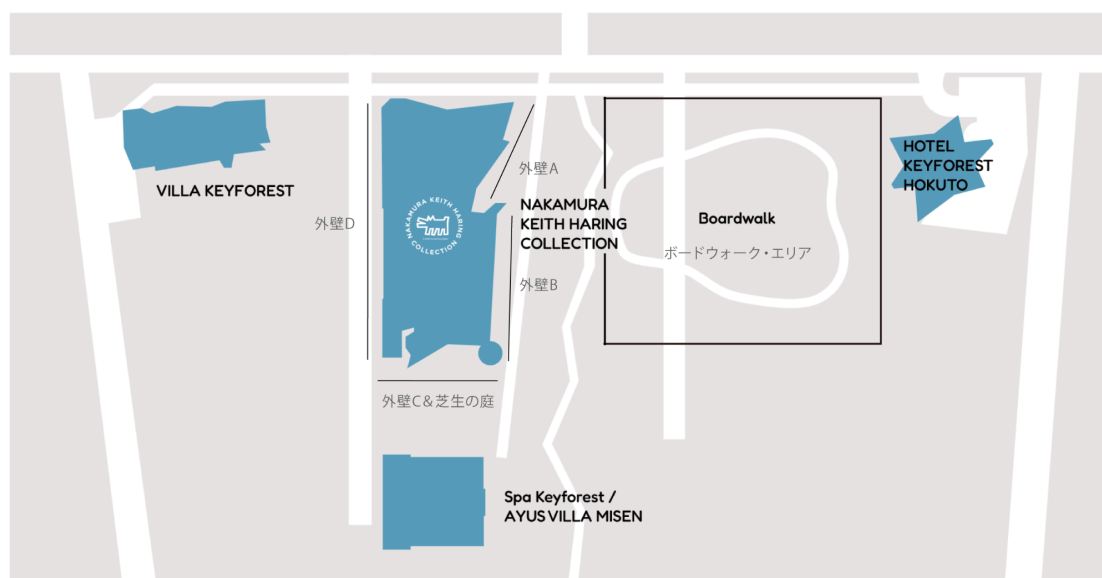
※撮影ルールや注意事項は別添「撮影申請書」をご確認ください。

1.撮影可能エリアマップ

美術館 館内図



美術館 館外図



2. 撮影可能エリア一覧

美術館 館内

【展示室(間、希望、自由)】

以下サイトにて3Dでご覧いただくことができます。

<https://archihatch.com/archicle/1966/>

【中庭】

※中央には大きな彫刻作品がございます。





【屋上】

※屋上への導線は階段のみです。屋根に上ることはできません。また、中央のハート型の鏡は動かすことができません。

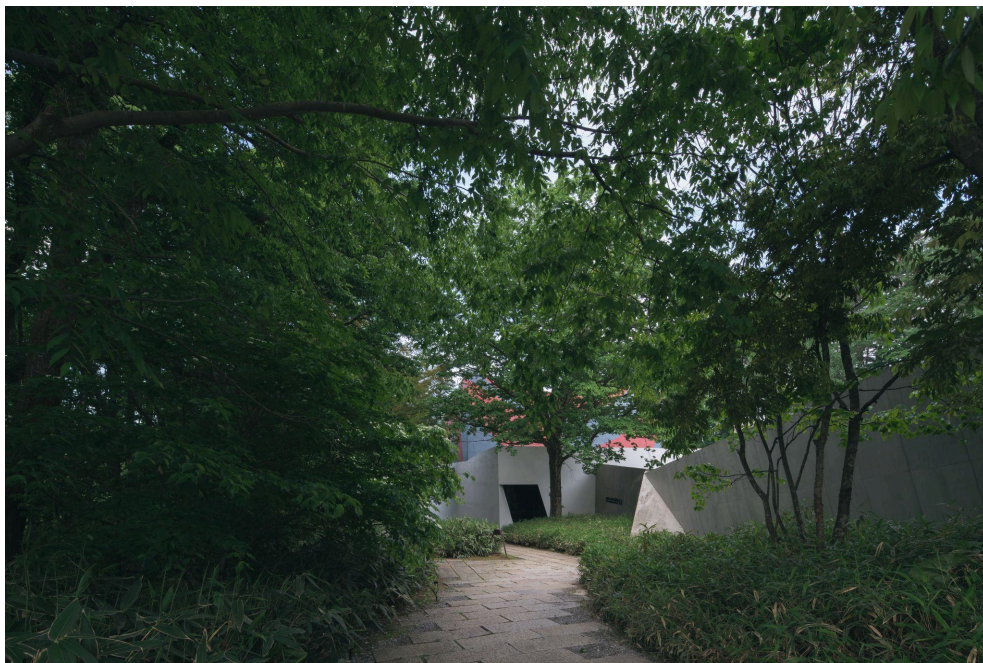




美術館 館外

【外壁A】

※美術館の出入口にあたり、来館者の入館を妨げないようお願いいたします。





【外壁B】



【外壁C&芝生の庭】





【外壁D】

外壁Dの前の道路は美術館関係者以外の車の通行がございします。通行する車にご配慮をお願いいたします。

※赤枠内は社員出入り口のため撮影不可となります。



※写真手前の砂利部分は美術館関係者が駐車しています。





美術館隣接のボードウォークおよび周辺の自然

当館とホテルキーフォレスト北杜の間に位置するボードウォーク・エリアです。

